

## 检验报告

| 检验信息 |  |      |                          |
|------|--|------|--------------------------|
| 适用范围 | 叶酸标准品                                    |      |                          |
| 样品名称 | 叶酸                                       | 样品编号 | /                        |
| 样品重量 | /  | 剂型   | 液体                       |
| 收样时间 | 2025/05/28                               | 测试时间 | 2025/05/28               |
| 样品信息 | 叶酸标准品                                    |      |                          |
| 测试需求 |  |      |                          |
| 测试内容 | 叶酸标准品测试                                  |      |                          |
| 色谱条件 |  |      |                          |
| 色谱柱  | USHD C18-AQ 5 $\mu$ m,<br>120Å,4.6×250mm | 流动相  | 0.1%甲酸水/乙腈<br>=V/V=80/20 |
| 流速   | 1.0mL/min                                | 标品浓度 | 100mg/L                  |
| 检测器  | UV                                       | 柱温   | 30°C                     |
| 波长   | 280nm                                    | 进样量  | 10 $\mu$ L               |
| 测试仪器 | 安捷伦 1260                                 |      |                          |
| 工作站  | ChemStation                              |      |                          |
| 参考标准 | /  |      |                          |
| 备注   | /  |      |                          |

## 流动相配置:

**0.1%甲酸水溶液:** 移取甲酸 1mL, 加入纯水溶解, 定容 1000ml, 过 0.22 水相滤膜, 上机测试

**乙腈:** 取色谱级乙腈, 过 0.22 有机相滤膜, 超声脱气, 上机测试



声明: 1. 本报告未经我司许可, 不可复制。2. 除非另有说明, 此报告结果仅对该测试样品负责。

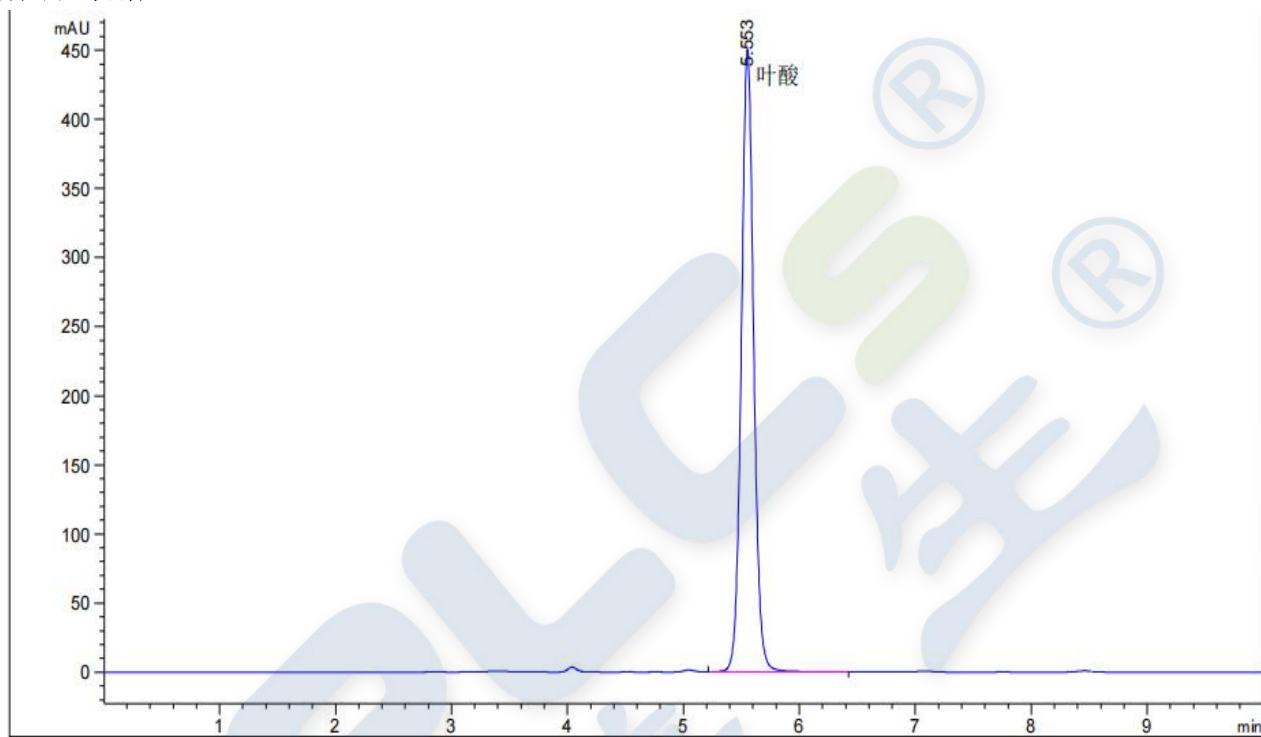
地址: 深圳市龙岗区平湖街道富康路 43 号富民工业区 65 栋

邮箱: a@hplcs.cn

Tel: 0755-28502380

检验结果:

谱图和数据:



| 峰名称  | 保留时间 min | 峰宽 min | 分离度 (EP) | 对称因子(EP) | 塔板数 (EP) |
|------|----------|--------|----------|----------|----------|
| 1.叶酸 | 5.553    | 0.1119 | 0.0      | 0.93     | 13634    |

测试结论:

使用恒谱生 USHD C18-AQ 5 $\mu$ m, 120Å, 4.6×250mm 色谱柱, 在该色谱柱条件下测试, 满足检测需求。



声明: 1. 本报告未经我司许可, 不可复制。2. 除非另有说明, 此报告结果仅对该测试样品负责。

地址: 深圳市龙岗区平湖街道富康路 43 号富民工业区 65 栋

邮箱: a@hplcs.cn

Tel: 0755-28502380